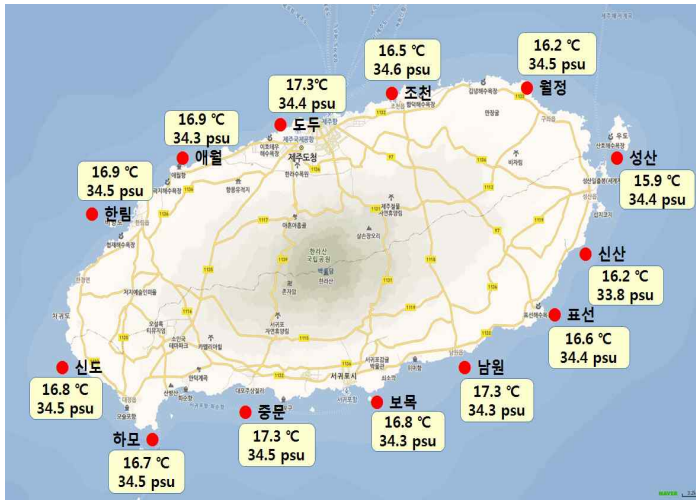
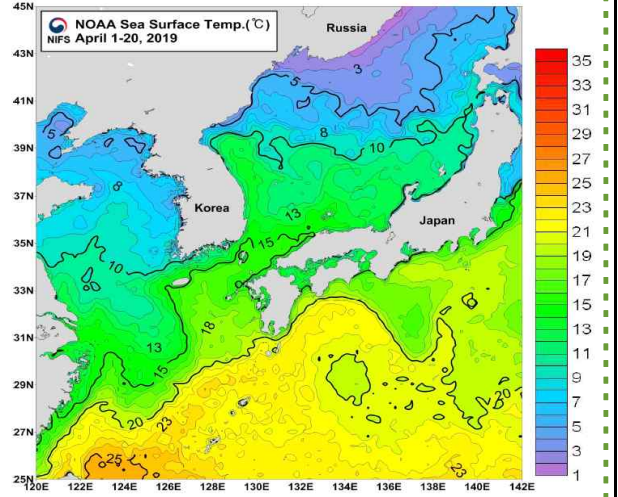


□ 제주 연안어장 해양환경 모니터링 정보



4월 수온(°C) 및 염분(psu) 정보
<해양수산연구원 관측기간 : 4월 25일>



‘19년 4월 표면수온분포 위성영상
<출처 : 국립수산물자원연구소>

□ 4월 수온·염분 분포

시기	지점	조천	월정	성산	신산	표선	남원	보목	중문	하모	신도	한림	애월	도두
		전년 4월	수온(°C)	15.8	15.6	15.3	15.7	16.1	15.6	16.6	15.6	15.4	15.3	15.3
4월	염분(‰)	34.4	34.5	34.4	-	34.4	34.4	34.5	34.4	34.4	34.4	34.3	34.4	34.1
	3월	수온(°C)	14.7	14.6	14.3	15.5	15.2	15.1	15.2	15.1	15.3	14.9	15.0	14.7
4월	염분(‰)	34.0	34.0	34.0	-	34.0	34.0	34.1	34.1	34.2	34.1	34.0	34.1	34.1
	4월	수온(°C)	16.5	16.2	15.9	16.2	16.6	17.3	16.8	17.3	16.7	16.8	16.9	16.9
4월	염분(‰)	34.6	34.5	34.4	33.8	34.4	34.3	34.3	34.5	34.5	34.5	34.5	34.3	34.4

※ 월별 수온·염분값은 평균값이 아닌 그 달의 일정 기간·지점에 측정된 값임.

- 4월 제주연안 수온분포는 16.2~17.3°C의 분포를 보였으며, 북동부연안(월정)에서 가장 낮고, 남부연안(남원, 중문)에서 가장 높았음, 염분은 33.8~34.5psu의 균일한 분포를 나타내었음
- 5월예측 : 서해(10~19°C), 남해(14~21°C), 동해(14~21°C), 제주도 남부해역(16~22°C) 로 평년에 비해 1°C 내외의 높은 수온을 나타낼것으로 전망됨

□ 표면수온 위성영상 정보

- 한반도 주변해역의 4월 1일부터 20일까지 위성관측 자료를 합성한 표면수온 분포도에서 제주도 연근해는 14~16°C의 분포로 평년에 비해 1~1.5°C 높게 나타났으며, 대마도 연근해는 15~16°C의 분포를 보였고, 남해 연근해는 8~16°C의 분포를 보였음