

## □ 키위 점무늬병 발생 특성 및 방제기술 개발연구 추진

### ○ 배경 및 필요성

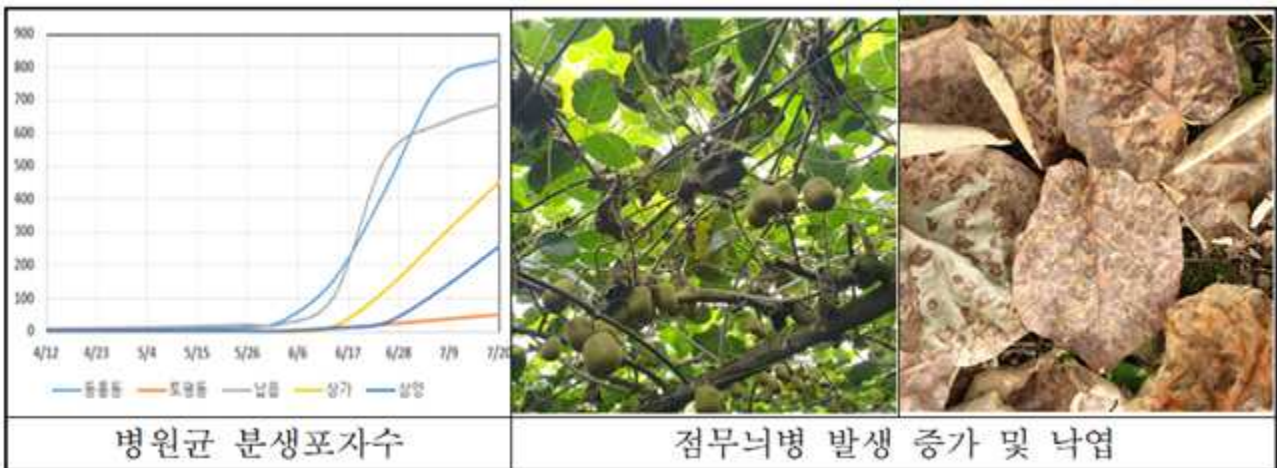
- 키위 점무늬병에 대한 방제기술 개발 필요

### ○ 시험개요

- 키위 점무늬병의 발생 양상 조사 및 피해 특성 조사
  - 조사내용: 시기별 포자 발생 밀도, 피해특성 등

### ○ 추진상황

- 시설내 회전식 포자채집기를 통한 병원균 채집 및 점무늬병 발생 조사
  - 7월 상순~중순 점무늬병 병원균 포자 수 증가
    - ▶ 포자채집기를 통한 병원균의 최초 관찰: 3. 29. ~ 4. 7.(채집기간)
    - ▶ 키위 점무늬병 잎의 초발병일: 4. 12.
  - 고온다습한 시설 내 환경으로 인해 점무늬병 발생 증가 및 낙엽 시작



### ○ 추진계획

- 시설 내 회전식 포자채집기를 통한 시기별 병원균 발생 밀도 조사(10일 간격)
- 키위 점무늬병 발병율 조사 (10일 간격)
- 키위 점무늬병 기관직권농약직권등록 시험 추진

## □ **섬썩부쟁이 비료사용처방 기준설정을 위한 농가 조사 추진**

### ○ 목적

- 공익직불제 대응 비료사용량 미설정 작물의 비료사용처방 확대

### ○ 시험개요

- 대상작물: 섬썩부쟁이(도 재배면적 113ha 내외)
- 조사규모: 40개소(재배 주산지)
- 조사내용: 재배현황(수확량, 재배면적 등), 비료사용량, 양분흡수량 등

### ○ 추진상황

- 농가 선정 및 재배전 토양 시료 채취 완료: 40개소(애월리, 봉성리 지역)
- 시기별 농가 수확량 조사: 1회 수확량 2~2.5톤/10a(현재 2~3회 수확)



### ○ 향후계획

- 시기별 수확량 및 식물체 양분흡수량 조사: 5~8회/년
- 시기별 농가 비료사용량 조사
- ※ 토양 양분함량, 농가 비료사용량, 작물 양분흡수량 관계 분석  
→ '22년) 섬썩부쟁이 비료사용기준 설정 및 NPK 수준별 포장시험 추진