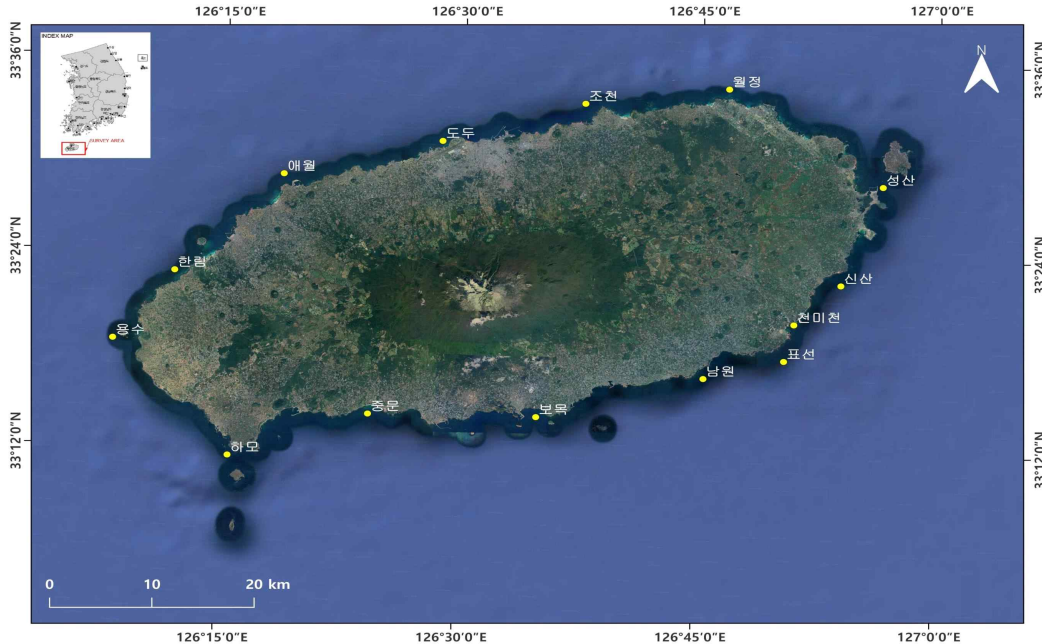


□ 해양 관측일 및 정점 : 2024. 2. 13.(화) ~ 14.(수)



□ 2024. 2월 관측 표층수온·염분 분포

- 2월 표층수온은 14.89~15.98℃(평균 15.60℃) 범위로 월정연안에서 가장 낮고, 중문연안에서 가장 높게 나타났으며, 전년 평균 수온(15.14℃)에 비해 약 0.5℃ 높게 분포하는 경향을 보였음.
- 표층염분은 35.02~35.22psu(평균 35.20psu) 범위로 도두연안에서 가장 낮고, 보목연안에서 가장 높게 나타났으며, 전년 평균 염분(35.11psu) 대비 약 0.9psu 높게 분포하는 경향을 보였음

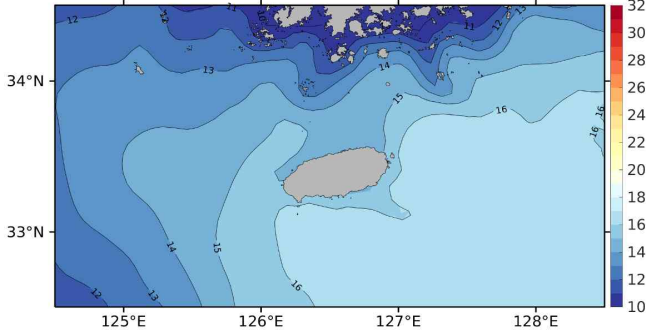
□ 2024. 3월 예측 표층수온·염분 분포

- 제주 연근해 해양 예측 결과 3월 초순 표층수온은 14.6~16.5℃ 범위를 나타내었으며, 북부해역 14.6℃, 동부해역 16.5℃, 서부해역 15.3℃, 남부해역 16.3℃로 동부해역에서 높고 북부해역에서 낮게 분포할 것으로 예측됨
- 표층염분은 34.5~34.6psu 범위를 나타내었으며, 북부해역 34.5psu, 동부해역 34.6psu, 서부해역 34.5psu, 남부해역 34.5psu로 동부해역에 비해 북부, 서부, 남부해역에서 낮게 분포할 것으로 예측됨

< 2023년 3월 제주 연근해 수온·염분 측정 결과(관측일 : 3. 15. ~ 3. 16.) >

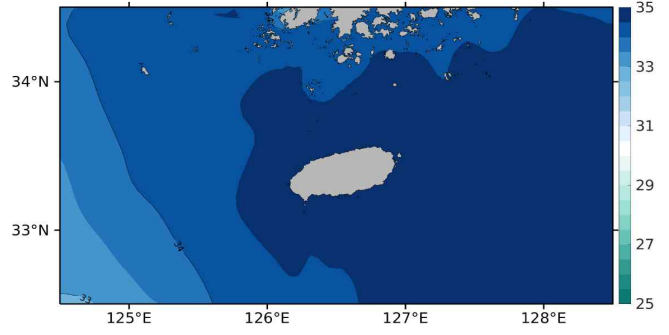
- 표층수온은 14.64~16.47℃ 범위로 성산연안에서 가장 낮고, 표선연안에서 가장 높게 측정되었으며, 표층염분은 35.01~35.24psu 범위로 도두연안에서 가장 낮고, 천미천연안에서 가장 높게 측정됨

Temperature (°C)
2024/03/02/12 KST



수온분포 예상도(2024. 3. 2.)

Salinity (psu)
2024/03/02/12 KST



염분분포 예상도(2024. 3. 2.)

□ 제주연안 수온·염분 및 수질인자(pH, 투명도) 관측 결과값

	항목	조천	월정	성산	신산	표선	남원	보목	중문	하모	용수	한림	애월	도두	천미천
관측치 ('24. 2월)	수온 (°C)	14.93/ 14.90	14.89/ 14.86	15.71/ 15.64	15.61/ 15.61	15.86/ 15.87	15.88/ 15.97	15.94/ 15.96	15.96/ 15.97	15.87/ 15.87	15.83/ 15.77	15.75/ 15.69	15.41/ 15.57	15.15/ 15.20	15.51/ 15.47
	염분 (psu)	35.11/ 35.10	35.10/ 35.10	35.20/ 35.19	35.20/ 35.19	35.18/ 35.18	35.18/ 35.22	35.22/ 35.21	35.12/ 35.19	35.18/ 35.20	35.20/ 35.20	35.19/ 35.19	35.11/ 35.19	35.02/ 35.10	35.17/ 35.16
	pH	8.15/ 8.14	8.15/ 8.15	8.14/ 8.14	8.14/ 8.14	8.12/ 8.11	8.11/ 8.11	8.04/ 8.05	8.13/ 8.12	8.15/ 8.15	8.14/ 8.13	8.13/ 8.13	8.13/ 8.13	8.08/ 8.10	8.14/ 8.14
	투명도 (m)	8	6	6	6	7.2	5	8	7.2	6	6	7.2	7.5	7.5	8
	수온 (°C)	14.55/ 14.53	14.19/ 14.19	14.92/ 14.82	14.88/ 14.87	15.80/ 15.42	15.72/ 15.87	16.13/ 16.17	15.95/ 15.81	15.40/ 15.31	15.19/ 15.20	15.02/ 14.98	14.79/ 14.79	14.35/ 14.60	15.05/ 15.02
전년치 ('23. 2월)	염분 (psu)	35.16/ 35.15	35.17/ 35.16	35.18/ 35.18	35.16/ 35.16	35.13/ 35.11	35.05/ 35.12	35.14/ 35.16	35.15/ 35.14	35.14/ 35.12	35.17/ 35.17	35.18/ 35.17	35.19/ 35.17	34.68/ 35.16	35.09/ 35.11
	pH	8.39/ 8.39	8.45/ 8.46	8.50/ 8.51	8.52/ 8.52	8.52/ 8.52	8.52/ 8.52	8.45/ 8.46	8.50/ 8.50	8.50/ 8.50	8.50/ 8.51	8.50/ 8.50	8.49/ 8.50	8.50/ 8.51	8.52/ 8.52
	투명도 (m)	7	8	7	7	8	7	8	9	8	6	7	7	8	9

* Surface value(표층)/Bottom value(저층)

※ 문의처 : 해양수산연구원 해양환경연구과 064-710-8508(<http://jeju.go.kr/jori/monitor/imap.htm>)

- 해양예측자료는 해양수치모델 연구 결과입니다.