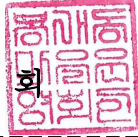


## 「봉개본동 LNG도시가스 내관 설치 지원 사업」 참여기업 모집 공고

봉개본동 LNG 도시가스 보급을 위해 봉개동 LNG 도시가스 내관공사 사업의 보조사업자(봉개본동 세대)을 대신하여 「봉개본동 LNG도시가스 내관 설치 지원 사업」의 참여기업 모집을 다음과 같이 공고하오니 사업 참여 의사가 있는 기업은 기간 내 신청하여 주시기 바랍니다.

2020년 4월 22일

봉 개 동 마 을 운 영 회



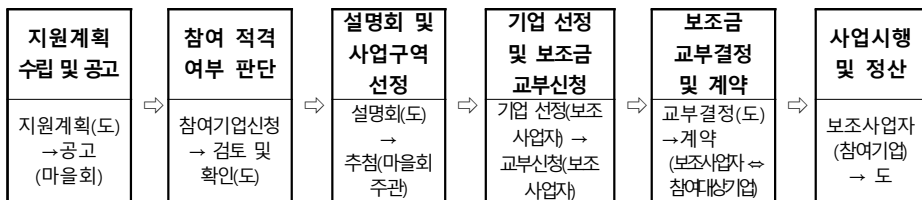
### 1. 사업개요

- 기 간 : 2020. 4.22. ~ 12.15.
- 대상지역 : 봉개본동(2019년 봉개본동 서면신청세대)
- 사업규모 : 1,000세대 미만
- 사 업 비 : 24억원(도비 12억원, 자부담 12억원)

### 2. 신청자격

- 「건설산업기본법」 시행령 제7조 [별표1]에 따른 가스시설시공업(1종)을 등록한 도내 사업장 소재지 기업
- 최근 5년간(2015.1.1.이후) 제주도 내 도시가스 내관 설치 실적이 있는 업체
- 공공기관 제출용 「신용평가 등급확인서」 상 B-등급 이상인 업체
- 국가 표준품셈 등에 따른 설계(내역 및 도면 포함) 가능 업체

### 3. 사업진행절차



### 4. 자격 적격 여부 판단

구분	세부항목
자격요건	① 면허보유 여부 ② 시공실적 ③ 기업신용도 ④ 하자보증기간(의무) ⑤ 도내 소재 사업장 ⑥ 기술인력(3인) 보유 여부 ⑦ 설계가능 여부 ⑧ 부정당업자 해당 여부
자격여부 검토 및 확인	<b>본 모집공고는 사업 참여 대상자(참여기업)의 자격여부 검토 및 확인하는 사항입니다.</b> * 본 참여기업 모집은 기업의 보조사업 참여 적격 여부만 확인하고, 사업계약은 보조사업자(봉개본동 각 세대)와 사업 시공업체와 체결하여 도시가스 내관 설치 지원 사업 추진하게 됩니다.

비고 : 신청자격 요건이 되지 않을 때는 본 사업에 참여할 수 없습니다.(Pass or Fail)

### 5. 항목 및 최소요건

구분	항목	최소요건	비고
자격평가	① 면허보유여부 - 가스시설시공업(1종) 보유	보유	
	② 시공실적(최근 5년간) - 건물 도시가스 내관(사용자공급관 포함) 공사 실적 1건 이상 ※ 2015.1.1. ~ 2019.12.31.(5년) ※ 중·저압관 공사 및 비(非)도시가스시설 실적 제외	건물 시공 실적 (1건 이상)	
	③ 기업신용도 ※ 신용평가등급확인서에 기재된 등급 유효기간의 만료일이 공고접수마감일 이후인 것에 한정	B- 이상	
	④ 하자보증기간(의무, 시공사의 하자) ※ 법적기준 : 건설산업기본법 시행령 [별표4] : 2년 ※ 건물종류에 따라 별도 법령이 있는 경우 해당 법에 따를 것 ex) 공동주택 관리법 시행령 : 3년	하자보증 필	
	⑤ 도내 소재 사업장	도내 소재	
	⑥ 기술인력(3인) 보유 여부	법에 적합한 인력(3명) 보유	
	⑦ 설계가능 여부	설계가능 필	
	⑧ 비위사실로 인한 행정처분 이력(최근 3년) - 대금지급의무 위반 - 불법 (채)하도급 - 청탁 및 뇌물수수 - 부실시공	3년간 행정처분 이력이 없을 것	

## 6. 접수처\* 및 접수기간

- 제주특별자치도 제주시 신대로 64(연동) 5층 저탄소정책과 에너지정책팀
- 공고일 : **2020년 4월 22일**
- 신청서 접수기간 : 2020년 4월 22일 ~ 5월 6일 18:00

※ (주의사항) 신청서 접수는 이메일(E-mail : minsuck1013@korea.kr) 혹은 직접 방문 가능하며, 제출(첨부)서류는 2020. 5. 12.(화)까지 저탄소정책과에 접수하고, 첨부서류가 제출되지 않을 때는 참여의사가 없는 것으로 간주(看做)처리하겠습니다

\* 봉개동마을운영회 협조요청에 따라 참여기업 접수 및 자격여부 검토확인업무는 제주특별자치도(저탄소정책과)에서 협조하고 있습니다.

## 7. 제출서류

⑦항 목	제출서류	
구분	① 면허보유여부 - 가스시설시공업(1종) 보유	○ 가스시설시공업1종 등록증 사본 1부.
	② 시공실적(최근 5년간) - 건물 도시가스 내관(사용자공급관 포함)공사 실적 1건 이상 ※ 2015.1.1. ~ 2019.12.31.(5년)	○ 시공실적 증빙서류 1부.(택1) - 일반도시가스사 발급 시공실적 증명서 1부.(별도 증빙 서류 첨부) - 대한기계건설협회 실적증명서 1부 (도시가스 내관 공사임을 확인 가능한 사업에 한정)
	③ 기업신용도	○ 공공기관 제출용 「신용평가등급확인서」 1부
	④ 하자보증기간(의무)	○ [별지 제1호 서식]에 여부 기입
	⑤ 도내 소재 사업장	○ 사업자등록증 1부.
	⑥ 기술인력 보유(3인)	○ 국가기술자격증(또는 경력 수첩) 사본 각 1부. ○ 고용일자 확인용 증빙자료 사본 각 1부.(4대보험서류)
	⑦ 설계가능 여부	○ [별지 제1호 서식]에 적부(○, ×) 기입 ※ [설계예시]에 있는 수준의 설계 내역 및 도면 작성 가능 필
	⑧ 비위사실로 인한 행정처분 이력(최근 3년) - 대금지급의무 위반 - 불법 (재)하도급 - 청탁 및 뇌물수수 - 부실시공	○ 국토교통부(KISCON) 조회 (제출서류 없음)

## 8. 유의사항

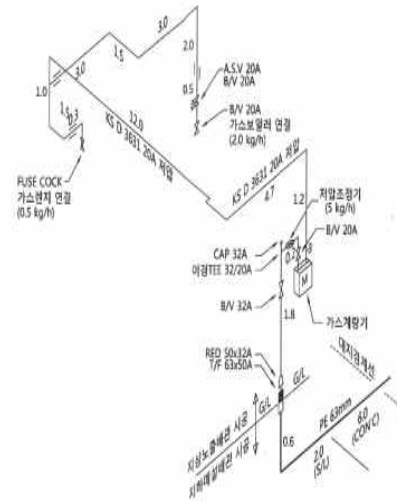
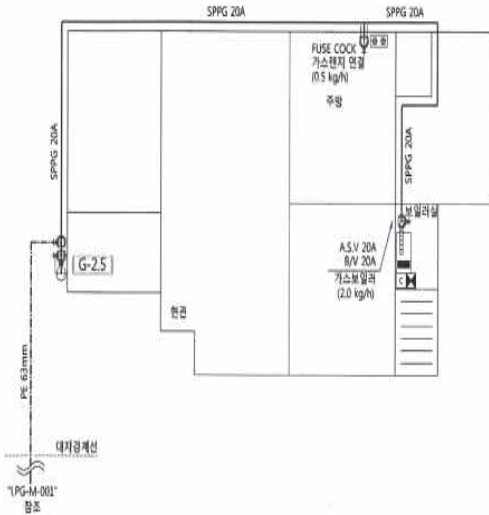
- 공고내용 숙지미숙, 제출서류 미비 등 실수로 발생하는 불이익에 대한 책임은 해당 기업에 있습니다.
- 금번 참여기업으로 선정된 기업의 제출된 정보는「봉개본동 도시가스 내관 설치 지원사업」보조사업자(봉개본동 세대) 및 봉개본동마을회에 공개할 수 있습니다.
- 신청서 작성내용을 허위작성하였거나, 제출 증빙자료 등이 기준에 부합되지 않을 경우에는 제외하며, 특히 허위 작성일 경우 고의성 여부를 판단하여 사업 참여제한의 불이익을 받거나 민·형사상의 책임을 질 수 있습니다.
- 선정된 참여기업에 대해서는 필요 시, 제출서류 등의 확인을 위한 현장 점검 또는 관련자료 제출 요구를 할 수 있습니다.
- 사업에 따라 발생하는 시공비용(도 50%, 보조사업자 50%) 원가산정은 다음과 같습니다.
  - 국가표준 품셈 등 공인산정기준을 근거로 한 설계내역서가 제공되며 제공된 설계들을 상한선으로 하여 비용을 산출해야 합니다.
  - 제공된 설계들에 필요한 품(일위대가 포함)이 없는 경우, 참여기업이 공인된 기준에 맞는 품(일위대가 포함)을 도에 제시하고 담당자와 협의 하여 결정합니다.(결정된 품은 참여기업 전체가 공유합니다.)
- 이 공고내용에서 정하지 아니한 사항은 제주특별자치도보조금 관리 조례, 사업설명회 때 제공되는 사업지침 등 규정에 따릅니다.

## 9. 기타사항

- 참여기업 자격여부 검토 및 확인 결과는 별도 문서로 통보할 예정이며, 그에 따른 **사업설명회에 참석하지 않을 때는 본 사업에 참여할 의사가 없는 것으로 간주(看做)처리 합니다.**
- 봉개본동 사업설명회 때 사업절차, 준수사항 등을 상세히 알려 드릴 예정입니다.
- 본 사업 참여대상기업과 사업설명회일시 및 장소\*는 추후 문서(유선포함)로 알려드릴 계획입니다.
- ※ 문의사항 : 저탄소정책과 에너지정책팀 064-710-4413



[설계 예시 - 도면]



PIPING BILL OF MATERIAL				
품명	규격	단위	수량	
플랜넨팅핀	63mm KS M 3514	m	8.6	
90° SOCKET FIBGW	63mm	EA	1	
FE SOCKET	63mm	EA	1	
PIPE LENGTH	20A, KS D 3811, 벽관	m	30.9	
	25A, KS D 3811, 벽관	m	-	
	32A, KS D 3811, 벽관	m	1.8	
	50A, KS D 3811, 벽관	m	-	
활동밸브	KS B 2308 20A 10kg/h, 나사식	EA	3	
	KS B 2308 25A 10kg/h, 나사식	EA	-	
임상용 용접용 밸브	32A, 10kg/h, 용접식	EA	1	
	50A, 10kg/h, 용접식	EA	-	
용접식 장관계 관여용쇠	KS B 1522 50x32A REDUCER	EA	1	
	KS B 1522 32A 90° ELBOW	EA	-	
	KS B 1533 20A 90° ELBOW	EA	11	
	KS B 1533 20A TEE	EA	2	
	KS B 1533 32A TEE	EA	-	
	KS B 1533 20A PLUG	EA	1	
	KS B 1533 25A PLUG	EA	-	
	KS B 1533 32A PLUG	EA	1	
	KS B 1533 20A 45° 90° ELBOW	EA	1	
	KS B 1533 32A REDUCER	EA	-	
나사식 장관계 관여용쇠	KS B 1533 20A SOCKET	EA	2	
	KS B 1533 20A REDUCER	EA	-	
	KS B 1533 20A REDUCER	EA	2	
	KS B 1533 20A REDUCER	EA	-	
	KS B 1533 25A 이진TEE	EA	-	
	KS B 1533 32A 이진TEE	EA	1	
	KS B 1533 32A 이진TEE	EA	-	
	KS B 1533 32A 이진TEE	EA	1	
압력조정기	5kg/h	EA	1	
터연속	7kg/h	EA	-	
	12kg/h	EA	-	
터연속	유성터연속	EA	1	
	4.0m³/h G4.5	EA	1	
가스계량기(가정용)	6.0m³/h G4.0	EA	-	
	10.0m³/h G6.0	EA	-	
유형사불 조인트	15A, 보일러 설치	EA	1	
ASV	20A	EA	1	
보장구간	아스팔트 (AS기)	m	-	
	콘크리트 (CONVIC)	m	7.0	
보장구간	보트블럭 (B/G)	m	-	
	토사구간 (S/G)	m	4.0	
스형저장탱크	0.5TON, 4인 스형저장탱크	EA	-	
발효일관	일관관 보외대	EA	-	
T/F	63mm GSA	EA	1	
보일러실	철도유지 관설	EA	-	
분배기	5구, 스테인리스	EA	1	
보일러	가스보일러, 벽걸이형	EA	1	
가스연차 연결	가정용 가스연차	EA	1	
솔리스 설치	배관용 20A, 솔리스 32A	EA	3	
가스계량기	G2.5, 1995출판(스미)	EA	1	