

이 자료는 **9월 27일(금) 조간부터** 사용하시기 바랍니다. [방송인터넷 매체는 9월 26일(목) 12시]

배포일	2019년 9월 25일(수) (총 13쪽)	담당부서 담 당 자	시험검사국 식품미생물팀 홍준배 팀 장 (043-880-5871) 김태수 주임연구원 (043-880-5875)
-----	----------------------------	-------------------	--

샌드위치, 제품에 따라 맛 · 식감에 차이 있어

- 열량, 탄수화물 등의 함량이 적어 한 끼 식사로는 부족 -

'샌드위치'에 관한 가격·품질 비교정보는 '행복드림(www.consumer.go.kr)' 내 '일반비교정보'란을 통해 소비자에게 제공될 예정입니다.

샌드위치는 1인 가구, 혼밥족 등 간편하게 식사를 해결하려는 소비자들이 많이 찾는 식품이다. 이에 한국소비자원(원장 이희숙)은 소비자에게 합리적인 선택 정보를 제공하기 위해 소비자 선호도가 높은 샌드위치 8개 제품을 대상으로 품질, 안전성, 표시 적합성 등을 시험·평가했다.

시험·평가 결과, 샌드위치를 구성하는 내용물의 종류와 양에 따라 맛, 식감 등이 제품별로 달라 기호에 맞는 선택이 필요한 것으로 나타났다. 미생물, 보존료 및 이물은 전 제품이 기준*에 적합했지만, 일부 제품은 내용량, 영양표시가 실제 함량과 달라 개선이 요구됐다. 또한 열량, 탄수화물 함량이 적어 한 끼 식사용으로는 부족해 과채류, 유제품 등 식품 섭취를 통해 부족한 영양의 보충이 필요한 것으로 드러났다.

* 식품의 기준 및 규격(식품의약품안전처 고시 제2019-65호)

□ 내용물 구성에 따라 맛·식감 등 감각특성에 차이 있어(세부내용, 붙임자료 7페이지)

○ 내용물 구성

- 편의점에서 판매되는 5개 제품*은 햄, 채소(양상추 등)를 포함하고 있었고, 제품에 따라 치즈 및 계란, 감자 등 샐러드를 포함한 제품도 있었다.

* 햄에그샌드위치(씨유 판매), 듬뿍햄&감자샐러드샌드위치(지에스25 판매), 맛있는햄치즈에그샌드(세븐일레븐 판매), 햄빵빵샌드위치(이마트24 판매), 뉴듬뿍넣은햄샌드(미니스톱 판매)

- 프랜차이즈 베이커리·패스트푸드에서 판매되는 3개 제품*에는 베이컨과 함께 다양한 채소(양상추, 토마토 등)가 포함되어 있었으며, 제품에 따라 치즈, 오이피클 및 계란프라이를 포함한 제품도 있었다.

* BLT샌드위치(파리바게트 판매), BELT샌드위치(뚜레쥬르 판매), 비엘티샌드위치(씨브웨이 판매)

○ **관능평가(맛, 식감 등 감각특성*)**

* 맛, 식감의 관능평가는 훈련된 전문패널로부터 주요 감각특성의 도출 및 강도 측정을 통해 제품간 상대평가를 실시(ISO 6658:2005 준용)

- 편의점에서 판매되는 5개 제품의 빵은 상대적으로 부드러웠지만, 내용물의 양은 상대적으로 적었다.
- 프랜차이즈 베이커리·패스트푸드에서 판매되는 3개 제품은 상대적으로 내용물의 양이 많은 반면, 빵의 부드러움은 덜해 삼키기 전까지 씹는 횟수가 많았다.
- (단맛) ‘햄에그샌드위치(씨유 판매)’의 단맛이 상대적으로 강했고, ‘맛있는햄 치즈에그 샌드(세븐일레븐 판매)’ 등 5개 제품*의 단맛은 상대적으로 약했다.
* 맛있는햄치즈에그샌드(세븐일레븐 판매), 햄빵빵샌드위치(이마트24 판매), 뉴듬뿍넣은햄샌드(미니스톱 판매), BELT샌드위치(뚜레쥬르 판매), 비엘티샌드위치(씨브웨이 판매)
- (짠맛) ‘햄빵빵샌드위치(이마트24 판매)’ 등 3개 제품*은 짠맛이 상대적으로 강했고, ‘맛있는햄치즈에그샌드(세븐일레븐 판매)’, ‘BELT샌드위치(뚜레쥬르 판매)’는 상대적으로 짠맛이 약했다.
* 햄빵빵샌드위치(이마트24 판매), 뉴듬뿍넣은햄샌드(미니스톱 판매), BLT샌드위치(파리바게트 판매)

□ **열량, 탄수화물 함량이 낮아 식사대용으로는 부족(세부내용, 붙임자료 9페이지)**

- (영양성분) 샌드위치에 함유된 주요 영양성분은 1일 기준치* 대비 열량 19%, 탄수화물 12%, 단백질 27%, 지방 33%, 당류 7%, 나트륨 42% 수준이었다.
* 일반인(4세 이상 어린이 및 성인)의 평균적인 1일 영양성분 섭취 기준량(식품등의 표시기준 식약처 고시 제2018-108호)
- 햄버거, 도시락 등 식사대용 간편식과 비교할 때 열량, 탄수화물 함량이 낮아 한 끼 식사용으로는 부족하므로 과채류, 유제품 및 두유 등의 섭취를 통한 부족한 영양성분의 보충이 필요했다.
- 건강 위해가능 영양성분인 당류는 1일 기준치의 7%로 낮은 반면, 나트륨은 42%로 다른 영양성분에 비해 상대적으로 높았다.

□ **일부 제품의 내용량, 영양성분에 대한 표시가 실제와 달라 개선 필요 (세부내용, 붙임자료 10페이지)**

- 1개 제품은 일부 매장에서 판매되는 샌드위치의 내용량이 표시된 내용량보다 부족했으며, 3개 제품은 실제 영양성분 함량이 표시된 함량과 차이가 있어 기준*에 부적합했다.
* 식품등의 표시기준(식약처 고시 제2018-108호)

【 표시기준 허용오차 범위를 초과한 제품 】

판매처	제품명	판매업체	제조업체	시험항목	실제 측정값	표시값 대비	허용오차 기준
뚜레쥬르	BELT샌드위치	씨제이푸드빌(주)	뚜레쥬르	내용량	208 / 230g*	-40 / -18g	부족량으로 9g
씨유	햄에그샌드위치	(주)비지에프리에틸	(주)푸드코아	지방	16g	133%	120% 미만
				당류	8g	133%	120% 미만
이마트24	햄뽕뽕샌드위치	(주)이마트24	(주)현대푸드시스템	나트륨	812mg	127%	120% 미만
미니스톱	뉴덤뽕뽕햄샌드	한국미니스톱(주)	(주)현대푸드시스템	탄수화물	29g	71%	80% 이상
				당류	5g	250%	120% 미만

* 조사대상 제품을 구입한 3개 매장 중 2개 매장의 내용량임.

⇒ **내용량을 부족하게 판매한 1개 업체(씨제이푸드빌(주))는 기맹·직영점을 대상으로 원·부재료 중량 준수 및 표준매뉴얼 교육을 실시하겠다고 회신했으며, 영양표시가 부적합한 3개 업체((주)비지에프리에틸, (주)이마트24, 한국미니스톱(주))는 품질관리·표시개선 계획을 회신함.**

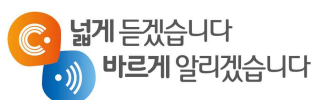
□ **안전성 시험 항목은 전 제품이 기준에 적합 (세부내용, 붙임자료 11페이지)**

○ 전 제품의 미생물(대장균, 황색포도상구균, 바실러스 세레우스), 보존료(소브산 및 그 염류), 이물 시험 결과는 기준*에 적합했다.

* 식품의 기준 및 규격(식약처 고시 제2019-65호)

한국소비자원은 앞으로도 소비자의 합리적인 소비생활을 지원하기 위해 식품에 대한 안전성 및 품질비교 정보를 지속적으로 제공할 예정이다.

- <붙임> 1. 샌드위치 주요 시험·평가 결과
 2. 샌드위치 종합평가표
 3. 샌드위치 감각특성 평가표



위 자료를 인용하여 보도할 경우에는 출처를 표기하여 주시기 바랍니다.
www.kca.go.kr



< 붙임 1 > 샌드위치 주요 시험·평가 결과

1 시험대상 제품

□ 소비자 설문조사* 결과 샌드위치 구입빈도가 높은 판매처의 8개 제품 선정

- 편의점, 프랜차이즈 베이커리 및 패스트푸드 등 구입빈도가 높은 8개 판매처의 선호도가 높은 재료를 사용한 샌드위치 8개 제품

* 샌드위치 섭취 및 구입 경험이 있는 소비자 1,000명을 대상으로 설문조사 실시(한국소비자원, 2019.4.)

[샌드위치 시험대상 제품]

업종	판매처	판매업체	제조업체	제품명	가격 ¹⁾
편의점	씨유	(주)비지에프리테일	(주)푸드코아	햄에그샌드위치	2,300
	지에스25	(주)지에스리테일	(주)우리델리카	등뼈햄&감자샐러드샌드위치	2,200
	세븐일레븐	(주)코리아세븐	롯데푸드(주)	맛있는햄치즈에그샌드	2,000
	이마트24	(주)이마트24	(주)현대푸드시스템	햄뽕뽕샌드위치	2,300
	미니스톱	한국미니스톱(주)	(주)현대푸드시스템	뉴뽕뽕넣은햄샌드	1,800
프랜차이즈 베이커리	파리바게트	(주)파리크라상	에스피엘주식회사	BLT샌드위치	5,500
	뚜레쥬르	씨제이푸드빌(주)	뚜레쥬르	BELT샌드위치	5,000~6,000
패스트푸드	써브웨이	써브웨이	써브웨이	비엘티샌드위치 ²⁾	5,100

※ 제품순서는 업종별 가맹점 수 상위 기준

1) 조사대상 제품 구입 가격으로 구입시기 및 구입장소에 따라 다를 수 있음.

2) 비엘티샌드위치(써브웨이 판매)는 윗빵 15cm, 베이컨 4장, 아메리칸치즈 2장, 기본채소 5종, 렌치소스로 구성

2

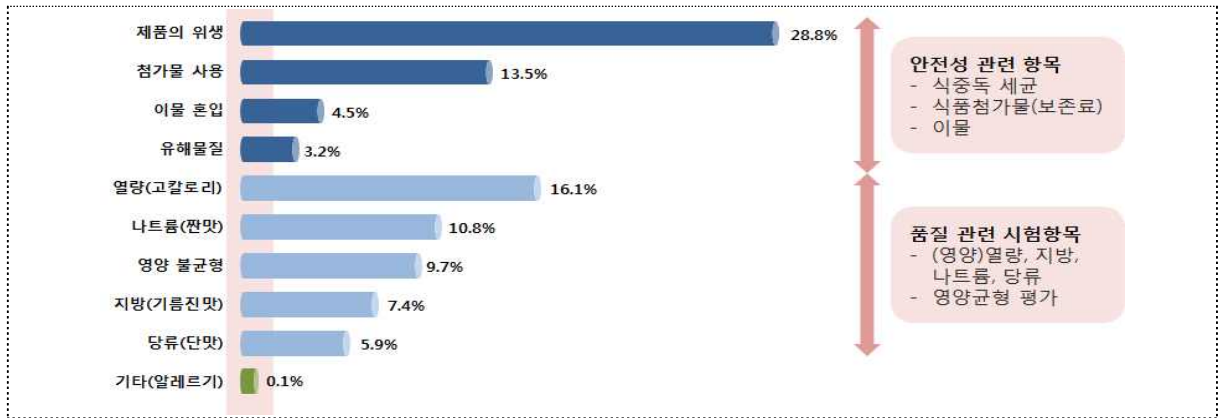
시험·평가 항목 및 방법

□ 소비자 설문조사 결과와 관련 기준* 등을 토대로 시험·평가 항목 선정

○ 내용물 구성, 관능평가(맛, 식감), 영양성분(함량 및 평가), 표시 적합성(내용량, 영양표시), 안전성(미생물, 보존료, 이물 등) 등에 대하여 시험·평가함.

* 「식품위생법」(법률 제 16296호), 식품의 기준 및 규격(식약처 고시 제2019-65호), 식품등의 표시기준(식약처 고시 제2018-108호)

[샌드위치 관련 우려 요소 설문조사 분석 결과]



[시험·평가 항목 및 내용]

주요 시험항목		시험 내용	평가기준
품질	내용물 구성	제품별 구성 재료의 종류, 양 평가	수치제공
	관능평가	주요 감각특성(맛, 식감 등) 평가	상대평가
	영양성분	식사대용으로서 영양 균형성 평가 - 열량, 탄수화물, 지방 등 함량 비교 - 당류, 나트륨 등 위해가능 영양성분 함량 평가	한국인 영양소 섭취기준 (보건복지부, 2015)
표시 적합성	내용량	내용량 표시 검증	식품등의 표시기준 (식약처 고시 제2018-108호)
	영양표시	영양성분 표시량과 실제 함량 확인	
	알레르기 유발물질	알레르기 유발물질 표시	
안전성	미생물	세균 오염 여부 평가 - 대장균 - 황색포도상구균 - 바실러스 세레우스	식품의 기준 및 규격 (식약처 고시 제2019-65호)
	보존료	소브산 및 그 염류 함량 평가	
	이물	이물 혼입 여부 확인	식품위생법(법률 16296호)

✓ 샌드위치 내용물 구성에 따라 제품별 맛, 식감 등 감각특성이 달라 기호에 맞는 제품 선택이 필요

- 편의점 샌드위치는 상대적으로 빵이 부드러웠으며, 프랜차이즈 베이커리·패스트푸드 샌드위치는 내용물 양이 많고 삼키기 전까지 씹는 횟수가 많았음.

- ‘비엘티샌드위치(씨브웨이 판매)’는 베이컨, 치즈와 함께 양상추, 토마토, 오이, 양파, 피망 등 가장 많은 종류의 채소로 구성됐고, 빵을 제외한 내용물의 양이 많은(▨▨▨▨) 편이었음. 9가지 곡물로 만든 ‘위트빵’으로 제조되어 빵의 부드러운 정도는 낮은 반면(▨), 삼킬 때 까지 씹는 횟수를 나타내는 씹힘성은 상대적으로 높았음(▨▨▨▨).
- ‘BELT샌드위치(뚜레쥬르 판매)’는 1개 당 탄수화물(50g), 단백질(23g), 지방(21g) 함량 및 열량(481kcal)이 조사대상 제품 중 가장 높았음. 빵을 제외한 내용물의 양은 상대적으로 많은(▨▨▨▨) 반면, 단맛, 짠맛은 다른 제품과 비교해 상대적으로 약한(▨) 편이었음. 판매가격은 5,000~6,000원으로 매장에 따라 차이가 있었음.
- ‘뉴덤팩닝은햄샌드(미니스톱 판매)’는 1개 당 탄수화물(29g), 지방(14g) 함량 및 열량(294kcal)이 조사대상 제품 중 가장 낮았지만 나트륨(882mg)은 가장 높았음. 원재료인 햄의 함량(61.2g)이 많은 편이었고, 상대적으로 짠맛이 강했지만(▨▨▨▨), 단맛은 약한(▨) 편이었음. 판매가격은 1,800원으로 조사대상 제품 중 가장 저렴했음.
- ‘햄에그샌드위치(씨유 판매)’는 조사대상 제품 중 1개 당 나트륨(681mg) 함량이 가장 낮았고, 당류 함량(8g)은 두 번째로 높았으며, 단맛은 강한(▨▨▨▨) 편이었음. 편의점 샌드위치 제품 중 내용량은 143g으로 가장 적었지만, 판매가격은 2,300원으로 가장 비쌌음.

※ ▨ 표시가 많을수록 강도가 상대적으로 강함을 의미

4

주요 항목별 시험·평가 및 조사 결과

가 내용물 구성

□ 샌드위치를 구성하는 내용물의 종류와 함량에 차이가 있어 개인별 기호에 맞는 제품 선택 가능

○ (편의점) 편의점에서 판매되는 샌드위치 5개 제품*에 햄, 채소 및 소스가 모두 포함되어 있었고, 제품에 따라 치즈 및 샐러드가 포함된 제품도 있었음.

* 햄에그샌드위치(씨유 판매), 듬뿍햄&감자샐러드샌드위치(지에스25 판매), 맛있는햄치즈에그샌드(세븐일레븐 판매), 햄빵빵샌드위치(이마트24 판매), 뉴듬뿍넣은햄샌드(미니스톱 판매)

- ‘햄빵빵샌드위치(이마트24 판매), 뉴듬뿍넣은햄샌드(미니스톱 판매)’ 는 다른 제품(16.5~37.0g)에 비해 햄이 상대적으로 많이(61.2~70.3g) 들어있었음.

○ (프랜차이즈 베이커리) 프랜차이즈 베이커리에서 판매되는 2개 제품*에는 베이컨, 계란, 채소 및 소스가 모두 포함되어 있었고, ‘BLT샌드위치(파리바게트 판매)’ 는 오이 피클이 들어있었음.

* BLT샌드위치(파리바게트 판매), BELT샌드위치(뚜레쥬르 판매)

○ (패스트푸드) 씨브웨이에서 판매되는 ‘비엘티샌드위치’ 는 위트빵(9가지 곡물로 제조된 빵), 베이컨, 치즈, 채소와 소스가 포함되어 있었고, 조사대상 제품 중 채소의 종류가 가장 다양했으며, 함량(81.4g)도 가장 많았음.

※ 판매처인 씨브웨이는 매장 특성 상 빵, 치즈, 채소 및 소스의 종류를 선택하여 주문할 수 있었음.

[샌드위치 제품별 내용물 구성 시험 결과(1개 당)]

구분	판매처	제품명	측정내용량(g) ¹⁾	햄·베이컨(g)	채소류(g)	계란·샐러드류(g)	치즈류(g)
편의점	씨유	햄에그샌드위치	143	햄 16.5	양상추 5.1	감자 36.8	치즈 13.6
	지에스25	듬뿍햄&감자 샐러드샌드위치	165	햄 37.0	토마토, 양상추, 오이 19.2	감자, 계란 25.2	-
	세븐일레븐	맛있는햄치즈 에그샌드	176	햄 20.6	오이, 양상추 26.4	마카로니 23.3	치즈 14.2
	이마트24	햄빵빵샌드위치	178	햄 70.3	양상추 13.1	-	치즈 14.9
	미니스톱	뉴듬뿍넣은햄샌드	176	햄 61.2	양상추, 오이 28.8	-	치즈 14.0
프랜차이즈 베이커리	파리바게트	BLT샌드위치	244~263	베이컨 19.3	토마토, 로메인 양상추, 오이, 피클 58.1	계란프라이 46.0	-
	뚜레쥬르	BELT샌드위치	208~260	베이컨 15.3	토마토, 로메인 양상추 78.5	계란프라이 41.1	-
패스트푸드	씨브웨이	비엘티샌드위치 ²⁾	222~254	베이컨 21.0	토마토, 양상추, 오이, 양파, 피망 81.4	-	치즈 13.5

※ 시험 결과는 제조시기, 제조자에 따라 달라질 수 있어 조사대상 제품에 한함.

1) 제조처별 평균 내용량(편의점 판매 샌드위치는 판매처별 1개 제조업체에서 제조, 각 매장에서 제조되는 프랜차이즈 베이커리·패스트푸드 판매 샌드위치는 3개 매장별 평균 내용량 범위임)

2) 재료구성(위트빵 15cm, 베이컨 4장, 아메리칸치즈 2장, 양상추, 토마토, 오이, 양파, 피망 및 렌치소스)

나 관능평가

□ 샌드위치를 구성하는 재료의 종류와 양에 따라 제품별 내용물의 양, 단맛, 짠맛 등 감각특성에 차이가 있어 이를 고려한 제품 선택이 필요

※ 맛, 식감 등 관능평가는 훈련된 전문패널로부터 주요 감각특성의 도출 및 강도 평가를 통해 제품간 상대평가 실시(ISO 6658:2005 준용)

- (내용물의 충실도) 프랜차이즈 베이커리·패스트푸드에서 판매되는 3개 제품*이 외관에서 보이는 빵을 제외한 내용물의 양은 상대적으로 많았지만, 가격은 비싼 편이었음.

* BLT샌드위치(파리바게트 판매), BELT샌드위치(뚜레쥬르 판매), 비엘티샌드위치(씨브웨이 판매)

- (단맛) ‘햄에그샌드위치(씨유 판매)’의 단맛이 상대적으로 강했고, ‘맛있는햄치즈에그샌드(세븐일레븐 판매)’ 등 5개 제품*의 단맛은 상대적으로 약했음.

* 맛있는햄치즈에그샌드(세븐일레븐 판매), 햄빵빵샌드위치(이마트24 판매), 뉴덤볶넌은햄샌드(미니스톱 판매), BELT샌드위치(뚜레쥬르 판매), 비엘티샌드위치(씨브웨이 판매)

- (짠맛) ‘햄빵빵샌드위치(이마트24 판매)’ 등 3개 제품*은 짠맛이 상대적으로 강했고, ‘맛있는햄치즈에그샌드(세븐일레븐 판매), BELT샌드위치(뚜레쥬르 판매)’는 상대적으로 짠맛이 약했음.

* 햄빵빵샌드위치(이마트24 판매), 뉴덤볶넌은햄샌드(미니스톱 판매), BLT샌드위치(파리바게트 판매)

□ 빵의 종류와 내용물의 양에 따라 부드러운 정도, 씹힘성 등 조직감에 차이가 있어 개인별 기호에 따른 선택이 필요

- (빵의 부드러운 정도) ‘햄에그샌드위치(씨유 판매)’ 등 편의점에서 판매되는 5개 제품*은 상대적으로 빵이 부드러웠고, ‘비엘티샌드위치(씨브웨이 판매)’는 상대적으로 빵이 부드럽지 않았음.

* 햄에그샌드위치(씨유 판매), 듬뿍햄&감자샐러드샌드위치(지에스25 판매), 맛있는햄치즈에그샌드(세븐일레븐 판매), 햄빵빵샌드위치(이마트24 판매), 뉴덤볶넌은햄샌드(미니스톱 판매)

- 편의점, 프랜차이즈 베이커리에서 판매되는 샌드위치는 식빵으로 만들어진 반면, ‘비엘티샌드위치(씨브웨이 판매)’는 빵의 종류가 다른 ‘위트빵(9가지 곡물로 제조된 빵)’으로 제조되어 빵의 부드러운 정도에 차이가 있는 것으로 평가됨.

- (씹힘성) ‘BLT샌드위치(파리바게트 판매)’ 등 3개 제품*은 상대적으로 삼킬 때까지 씹는 횟수가 많았으나, ‘햄에그샌드위치(씨유 판매)’ 등 4개 제품**은 상대적으로 적게 씹어서 삼킬 수 있었음.

* BLT샌드위치(파리바게트 판매), BELT샌드위치(뚜레쥬르 판매), 비엘티샌드위치(씨브웨이 판매)

** 햄에그샌드위치(씨유 판매), 듬뿍햄&감자샐러드샌드위치(지에스25 판매), 맛있는햄치즈에그샌드(세븐일레븐 판매), 햄빵빵샌드위치(이마트24 판매)

[샌드위치 주요 감각특성 평가 결과]

구분	편의점				
판매처	씨유	지에스25	세븐일레븐	이마트24	미니스톱
제품명	햄에그샌드위치	등뽕햄&감자샐러드 샌드위치	맛있는햄치즈에그 샌드	햄빵빵샌드위치	뉴등뽕넣은햄샌드
샌드위치 사진 (외관)					
(외관) 내용물 충실도	☑	☑	☑	☑	☑☑
단맛	☑☑☑	☑☑	☑	☑	☑
짠맛	☑☑	☑☑	☑	☑☑☑	☑☑☑
(빵)부드러운정도	☑☑☑	☑☑☑	☑☑☑	☑☑☑	☑☑☑
씹힘성	☑	☑	☑	☑	☑☑
구분	프랜차이즈 베이커리		패스트푸드	※ 기호 표시(3단계 상대평가) - 기호가 많을수록 상대적 강도가 강함 ※ 감각특성에 대한 정의 - 내용물 충실도는 제품 외관상 빵을 제외한 내용물의 양 - 단맛은 단 물질과 관련된 맛 - 짠맛은 짠 물질과 관련된 맛 - (빵)부드러운 정도는 빵을 베어 물 때 힘이 덜 드는 정도 - 씹힘성은 삼키기 전까지 씹는 횟수	
판매처	파리바게트	뚜레쥬르	써브웨이		
제품명	BLT샌드위치	BELT샌드위치	비엘티샌드위치 ¹⁾		
샌드위치 사진 (외관)					
(외관) 내용물 충실도	☑☑☑	☑☑☑	☑☑☑		
단맛	☑☑	☑	☑		
짠맛	☑☑☑	☑	☑☑		
(빵)부드러운정도	☑☑	☑☑	☑		
씹힘성	☑☑☑	☑☑☑	☑☑☑		

1) 재료구성(위트빵 15cm, 베이컨 4장, 아메리칸치즈 2장, 기본채소 5종 및 렌치소스)

다 영양성분

□ 샌드위치 1개 당 평균 영양성분 함량은 1일 기준치* 대비 열량 19%, 탄수화물 12%, 단백질 27%, 지방 33%, 당류 7%, 나트륨 42%로 열량 및 탄수화물 함량이 상대적으로 낮아 한 끼 식사대용으로는 부족

* 일반인(4세 이상 어린이 및 성인)의 평균적인 1일 영양성분 섭취 기준량(식품등의 표시기준, 식약처 고시 제2018-108호)

○ 샌드위치를 주로 식사시간에 섭취한다는 응답률**은 71.8%로 높았으나, 도시락 등 식사대용 간편식 대비 열량과 탄수화물 함량이 낮아 한 끼 식사용으로는 부족했음.

** 샌드위치 섭취 및 구입 경험이 있는 소비자 1,000명을 대상으로 설문조사 실시(한국소비자원 2019.4.)

[식사대용 간편식 종류별 영양성분 1일 기준치 비율]

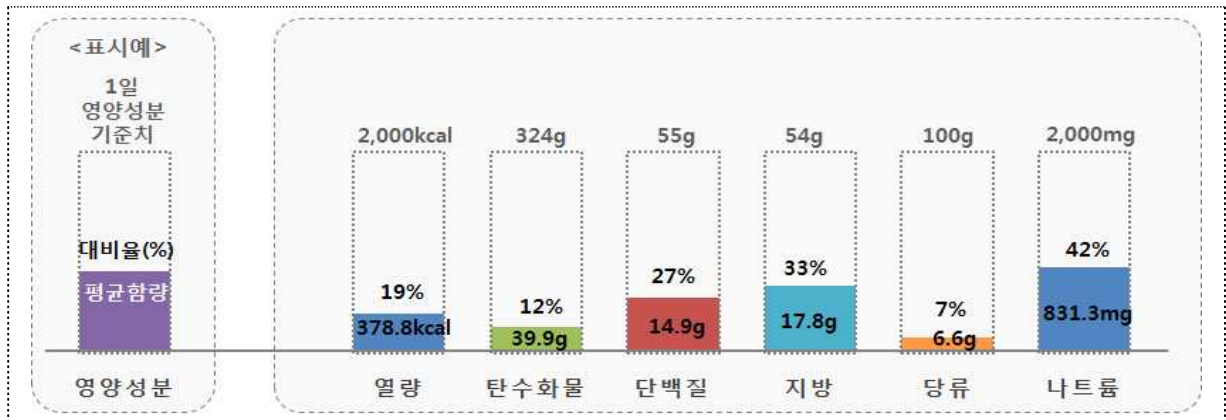
식사대용 간편식	열량·영양성분별 1일 기준치 대비 비율(%)				
	열량	탄수화물	단백질	지방	나트륨
조사대상 샌드위치	19	12	27	33	42
편의점 햄버거 ¹⁾	25	17	31	43	50
도시락 ²⁾	38	33	53	44	62

1) 편의점 햄버거 품질비교시험(한국소비자원, 2017.12.)
 2) '간편하게 찾는 도시락, 건강하게 즐기세요'(식약처 보도자료, 2019.6.)

- 균형잡힌 영양성분을 섭취하기 위해 과채류, 유제품 및 두유 등을 함께 섭취해 부족한 영양성분을 보충하는 것이 필요했음.

○ 건강에 위해를 줄 수 있는 영양성분인 당류 함량은 1일 기준치의 7%로 낮은 반면, 나트륨 함량은 1일 기준치의 42%로 다른 영양성분과 비교해 상대적으로 높은 수준임.

[샌드위치 영양성분 시험 결과]



라 표시 적합성

□ 일부 제품은 내용량, 영양표시가 실제와 달라 개선이 필요

○ (내용량 검증) 1개 제품은 일부 매장에서 판매되는 샌드위치 내용량이 표시값보다 적어 표시기준*에 부적합했음.

* 내용량(중량)이 200g을 초과하고 300g 이하인 경우, 부족량 허용오차는 9g(식품등의 표시기준, 식약처 고시 2018-108호)

- 씨제이푸드빌(주)의 'BELT샌드위치(뚜레쥬르 판매)' 는 일부 매장에서 내용량이 표시값(248g)보다 적은 208~230g으로 판매되고 있었음.

⇒ 씨제이푸드빌(주)은 가맹·직영점을 대상으로 원·부재료 중량 준수 및 표준매뉴얼 교육을 실시하겠음을 회신

- (영양표시 검증) 조사대상 8개 제품 중 3개 제품은 실제 영양성분 함량과 표시된 함량에 차이가 있어 품질·표시개선이 필요했음.

[영양성분 표시 분석 결과]

판매처	판매업체	제조업체	제품명	항목	함량	표시값	표시대비
씨유	(주)비지에프리테일	(주)푸드코아	햄에그샌드위치	지방	16g	12g	133%
				당류	8g	6g	133%
이마트24	(주)이마트24	(주)현대푸드시스템	햄빵빵샌드위치	나트륨	812mg	640mg	127%
미니스톱	한국미니스톱(주)	(주)현대푸드시스템	뉴듬뿍넣은햄샌드	탄수화물	29g	41g	71%
				당류	5g	2g	250%

※ 영양성분의 측정값과 제품에 표시된 값의 허용오차 범위(식품등의 표시기준, 식약처 고시 2018-108호)

→ 탄수화물은 표시값의 80% 이상, 당류·지방·나트륨은 표시값의 120% 미만이어야 함

⇒ 해당 3개 업체((주)비지에프리테일, (주)이마트24, 한국미니스톱(주))는 품질관리 및 영양성분 표시개선 계획을 회신

- (알레르기 유발물질) 조사대상 전 제품이 포장지, 진열대, 표지판 및 홈페이지를 통해 소비자 안전을 위한 알레르기 유발성분 표시를 하고 있어, 관련 법규 및 표시기준*에 적합했음.

* 어린이 식생활안전관리 특별법(시행령 제8조), 식품등의 표시기준(식약처 고시 2018-108호)

마 안전성

□ 안전성 시험항목은 전 제품이 기준에 적합

- (미생물) 대장균, 황색포도상구균, 바실러스 세레우스 등 미생물 시험 결과, 전 제품이 기준*에 적합

* 일반식품에 대한 공통기준 및 즉석식품류 기준(식품의 기준 및 규격, 식약처 고시 2019-65호)

- 대장균(n=5, c=1, m=0, M=0), 황색포도상구균(1g 당 100 이하), 바실러스 세레우스(1g 당 1,000이하)

- (보존료) 전 제품이 사용된 원재료의 보존료 개별 기준** 이하로 적합

** 식품별 기준 및 규격(식품의 기준 및 규격, 식약처 고시 2019-65호)

- 햄류(2.0g/kg 이하), 치즈류(3.0g/kg 이하), 당절임류(0.5g/kg 이하)

- (이물) 조사대상 전 제품에서 불검출

< 붙임 2 >

샌드위치 종합평가표

구분	제품명	판매처	판매업체 / 제조업체	영양성분(제품 1개 당)						안전성 ¹⁾	관능평가 ²⁾					주요 구성재료 함량 ³⁾	측정 내용량 (g) ⁴⁾	판매 가격 (원) ⁵⁾
				열량 (kcal)	탄수화물 (g)	단백질 (g)	지방 (g)	당류 (g)	나트륨 (mg)		미생물 보존료 이물	(외관) 충실도	단맛	짠맛	(빵) 부드러움			
편의점	햄에그 샌드위치	씨유	(주)비에프리에일 / (주)푸드코아	308	33	8	16	8	681	○	☑	☑☑☑	☑☑	☑☑☑	☑	햄 16.5g 채소 5.1g 치즈 13.6g 샐러드 36.8g	143	2,300
	듬뿍햄&감자샐러드 샌드위치	지에스25	(주)지에스리테일 / (주)우리델리카	345	36	12	17	6	874	○	☑	☑☑	☑☑	☑☑☑	☑	햄 37.0g 채소 19.2g 샐러드 25.2g	165	2,200
	맛있는 햄치즈 에그샌드	세븐일레븐	(주)코리아세븐 / 롯데푸드(주)	376	36	13	20	4	791	○	☑	☑	☑	☑☑☑	☑	햄 20.6g 치즈 14.2g 채소 26.4g 샐러드 23.3g	176	2,000
	햄빵빵 샌드위치	이마트24	(주)이마트24 / (주)현대푸드시스템	331	36	13	15	4	812	○	☑	☑	☑☑☑	☑☑☑	☑	햄 70.3g 채소 13.1g 치즈 14.9g	178	2,300
	뉴듬뿍농은 햄샌드	미니ストップ	한국미니ストップ(주) / (주)현대푸드시스템	294	29	13	14	5	882	○	☑☑	☑	☑☑☑	☑☑☑	☑☑	햄 61.2g 채소 14.0g 치즈 28.8g	176	1,800
편의점 샌드위치 평균				330.8	34.0	11.8	16.4	5.4	808.0									
프랜차이즈 베이커리	BLT 샌드위치	파리바게트	(주)파리크라상 / 에스피엘 주식회사	439	49	18	19	9	873	○	☑☑☑	☑☑	☑☑☑	☑☑	☑☑☑	베이컨 19.3g 계란 46.0g 토마토 22.6g 로메인 3.9g 양상추 19.8g 오이피클 11.8g	244 ~ 263	5,500
	BELT 샌드위치	뚜레쥬르	씨제이푸드빌(주) / 뚜레쥬르	481	50	23	21	9	860	○	☑☑☑	☑	☑	☑☑	☑☑☑	베이컨 15.3g 계란 41.1g 토마토 39.6g 로메인 7.1g 양상추 31.8g	208 ~ 260	5,000 ~ 6,000
패스트푸드	비엘티 샌드위치 ⁶⁾	써브웨이	써브웨이 / 써브웨이	456	50	19	20	8	877	○	☑☑☑	☑	☑☑	☑	☑☑☑	베이컨 21.0g 치즈 13.5g 토마토 34.1g 오이 8.5g 양상추 25.4g 양파 6.9g 피망 6.5g	222 ~ 254	5,100
패스트푸드·프랜차이즈 베이커리 평균				458.7	49.7	20.0	20.0	8.7	870.0									

- 1) 안전성 결과평가 [미생물, 보존료, 이물 "○=기준 적합, 이물 불검출", "X=기준 부적합, 이물 검출" (미생물 : 대장균, 황색포도상구균, 바실러스 세레우스 / 보존료 : 소브산 및 그 염류)]
- 2) 주요 감각특성에 대한 제품별 3단계 상대평가 "기호가 많을수록 상대적 강도가 강함"
- (외관)충실도 : 빵을 제외한 내용물의 양, 단맛 : 단 물질과 관련된 맛, 짠맛 : 짠 물질과 관련된 맛, (빵)부드러운 정도 : 베어 물 때 힘이 덜 드는 정도, 씹힘성 : 삼키기 전까지 씹는 횟수
- 3) 빵을 제외한 주요 구성 내용물에 대한 중량값으로, 제조시기·제조자에 따라 달라질 수 있음.
- 4) 제조처별 평균 내용량(편의점 판매 샌드위치는 판매처별 1개 제조업체에서 제조, 각 매장에서 제조되는 프랜차이즈 베이커리·패스트푸드 판매 샌드위치는 3개 매장별 평균 내용량 범위임)
- 5) 가격은 조사대상 제품 구매 시점(2019.5.) 기준 구입가격이며, 구입시기 및 장소에 따라 다를 수 있음.
- 6) 소비자 주문에 따라 제조되는 비엘티샌드위치는 [위트빵 15cm, 아메리칸치즈 2장, 베이컨 4장, 기본채소 5종(양상추, 토마토, 오이, 피망, 양파)] 및 런치소스로 구성

※ 제품순서는 업종별 가맹점 수 기준 / 본 시험 결과는 해당제품에 한함 / : 내용량 및 영양성분 함량이 표시기준 허용오차 범위를 초과해 부적합

샌드위치 감각특성 평가표

구분	판매처	제품명	샌드위치 사진		주요 감각특성
편의점	씨유	햄에그샌드위치			· 색감이 다채롭고 달콤한 소스 맛이 느껴짐 · 머스타드, 양파향, 칠리소스 맛이 느껴지는 제품
	지에스25	등뽕햄&감자샐러드샌드위치			· 감자샐러드의 감자의 식감이 느껴짐 · 소스맛이 강하지 않아 오이, 햄 등 원재료의 식감과 맛이 잘 느껴지는 제품
	세븐일레븐	맛있는햄치즈에그샌드			· 오이, 양상추 등 채소가 들어있어 식감이 좋음 · 훈제햄의 짠맛, 마요네즈의 느끼함, 겨자소스의 알싸함이 느껴지는 제품
	이마트24	햄뽕뽕샌드위치			· 햄이 두툽하게 많이 들어있어 쫄깃한 식감이 느껴지고 짹짹한 맛이 특징 · 소스에서 양파맛이 느껴지는 제품
	미니ストップ	뉴뽕뽕넣은햄샌드			· 햄이 두툽하게 많이 함유되어 있음 · 오이조각과 피클의 식감이 아삭하게 느껴짐 · 달콤함과 동시에 짠맛이 느껴지는 제품
프랜차이즈 베이커리	파리바게트	BLT샌드위치			· 색감이 다채롭고 내용물이 꽉 차 건강해 보이는 외관 · 향신료 맛이 나는 소스가 잘 어우러짐 · 식감이 서로 다른 빵으로 구성된 제품
	뚜레쥬르	BELT샌드위치			· 색감이 다채롭고 토마토, 양상추 등 신선한 채소가 많이 들어있어 아삭하고 건강해 보이는 외관 · 재료 각각의 맛이 느껴져 샐러드 같은 느낌의 제품
패스트푸드	써브웨이	비엘티샌드위치 ¹⁾			· 다채롭고 조화로운 색감의 샌드위치 · 다양한 채소가 함유되어 든든하고 먹음직스러움 · 고소한 치즈, 소스맛이 느껴지는 제품

1) 재료구성(위트빵 15cm, 베이컨 4장, 아메리칸치즈 2장, 기본채소 5종 및 렌치소스)

※ 소비자 피해가 발생하면, '행복드림 열린소비자포털(모바일 앱, www.consumer.go.kr)'을 통해 거래내역, 증빙서류 등을 갖추어 온라인 상담 또는 피해구제를 신청할 수 있다.