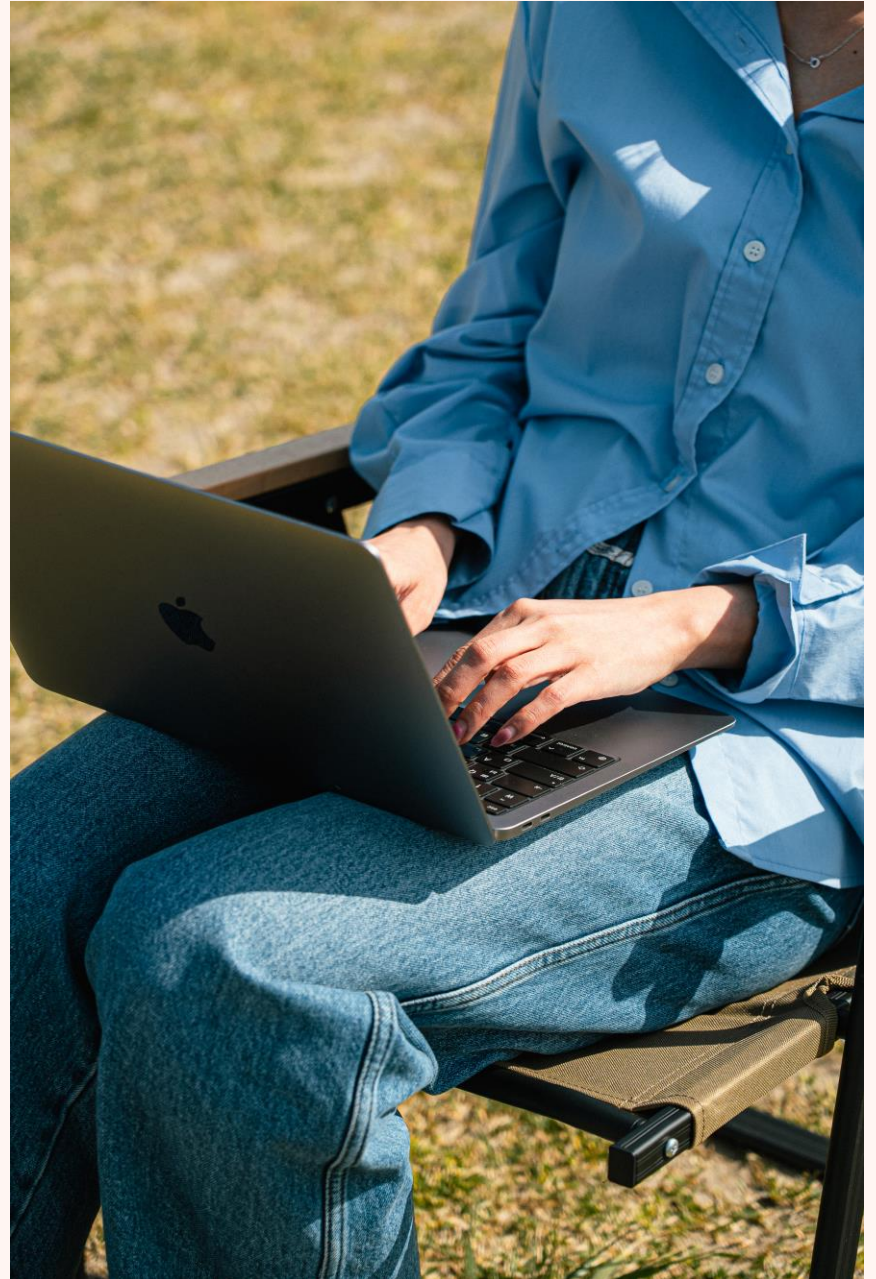


놀멍, 쉬멍, 일하멍

제주에서 일하며 머무는 새로운 근무 문화

# 제주 워케이션 아일랜드 워크랩 소개자료

공공형 오피스 이용 안내



# 목차

- 01 | 워케이션 소개
- 02 | 지원 대상 및 지원 사항
- 03 | 아일랜드 워크랩 공간 소개
- 04 | 오피스 신청 방법
- 05 | 회의실 예약방법
- 06 | 오피스 출퇴근 방법(원루프)
- 07 | 이용 혜택

# 1. 워케이션이란?

일과 휴가의 결합, 새로운 근무 형태

66

'일(Work)'과 '휴가(Vacation)'를 결합한 새로운 형태의 근무 방식으로, 휴양지나 여행지 등 원하는 장소에 머물면서 원격으로 업무를 병행하는 새로운 라이프 스타일

Work + Vacation = Workation  
일                      휴가

## 제주워케이션 소개

### 운영 배경

01 체류형 생활인구 확대  
관광자원 + 디지털 인프라 활용

02 지역경제 활성화 및  
기업유치 촉진

03 도민 삶의 질 향상 및  
제주친화 기업 확보

## 사업 구성 (공공·민간 2트랙)

공공형

아일랜드 워크랩 3개소

도심형(제주) · 휴양형(서귀포)  
글로벌형(함덕)

지원 혜택

✓ 오피스 무상 이용

민간형

민간 파트너사 15개사·17개소

일반형(체류형)  
프로젝트형(기업유치 연계)

지원 혜택

✓ 바우처 지원

## 2. 지원 대상 및 지원 사항

아일랜드 워크랩 지원 대상 및 지원 사항안내

### 지원 대상

#### 도외 공공기관(알리오 및 클린아이 등록)

교육 연수 연계 제주 워케이션 참여 기관  
업무 생산성 제고 및 지역 교류 촉진

#### 이용 제한

대상: 출자-출연기관 제외

조건: 클린아이 내 등록된 출자-출연기관

### 지원 사항

#### 오피스 및 OA 지원

- 오피스
- 화상 회의실
- 모니터(32인치)
- 대여 물품  
(노트북 거치대, 키보드, 무선마우스) 등

#### 탐나오 포인트 지원

2일 총 4시간 이상 근무 시 5만 포인트 지원  
이용 종료 후 당일 17:00 까지 신청

- \* 제주도외 한정
- \* 탐나오 폐쇄물 내 이용 가능

#### 제휴 혜택 상세 안내

하루에 4시간 모두 근무하더라도  
체류기간 중 이틀 이상 원루프 등록 필수

[혜택 자세히 보기 \(링크\) 링크 수정 필요](#)


**이용인원** 전체 수용 인원의 70% 이상 충족 시 단일 기관이 오피스 전체 이용 가능

### 유의 사항 및 문의처

※ 오피스 이용일수 미충족시 인센티브 미지급

첫 방문 인센티브 중복 신청 불가

원루프 등록 누락 또는 근무이력 증빙 자료 미제출 시 검증 불가로 지급 제한

 064-710-1943(제주창조경제혁신센터 워케이션 담당)

 9hryu6@ccei.kr

### 3. 아일랜드 워크랩 공간 소개

도심형 오피스

## 아일랜드 워크랩 제주

제주시 원도심에 위치하여 제주 바다가 한눈에 보이는 오피스입니다. **제주공항 10분 거리**에 위치하며, 주변 상권과 인프라가 발달되어 있어 제주 고유의 문화와 분위기를 가득 느낄 수 있습니다.

🕒 **운영시간** : 월~금요일, 09:00~18:00

📍 **제주특별자치도 제주시 중앙로5길 6, 4~5층**

☎ **064-710-1987**

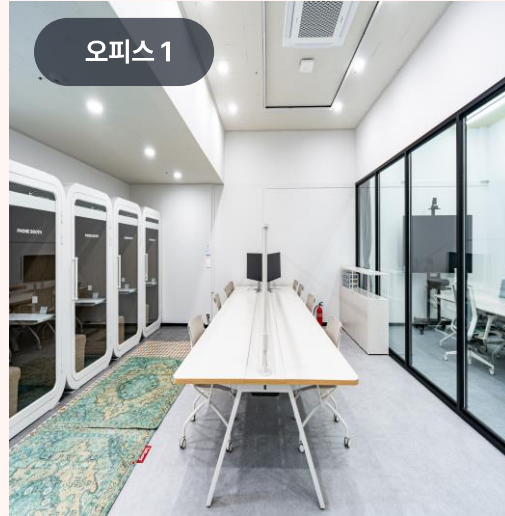
✉ **worcation001@ccei.kr**

🖥 **개방형 오피스 공간**

- 오피스 1 (8석)
- 오피스 2 (12석)
- 오피스 3 (12석)

👥 **화상 회의실**

- 회의실 1 (8석)
- 회의실 2 (8석)



### 3. 아일랜드 워크랩 공간 소개

휴양형 오피스

## 아일랜드 워크랩 서귀포

서귀포 중심에 위치한 아일랜드 워크랩 서귀포는 제주도의 바다, 한라산, 범섬까지 파노라마뷰로 펼쳐지는 아름다운 풍경을 담고 있는 오피스입니다. 오피스 전용의 넓은 야외테라스를 갖고 있어 **일과 휴식을 병행하기에 최적의 공간**입니다.

🕒 운영시간 : 월~금요일, 09:00~18:00

📍 제주특별자치도 서귀포시 서호남로25 2층

☎ 064-710-1988

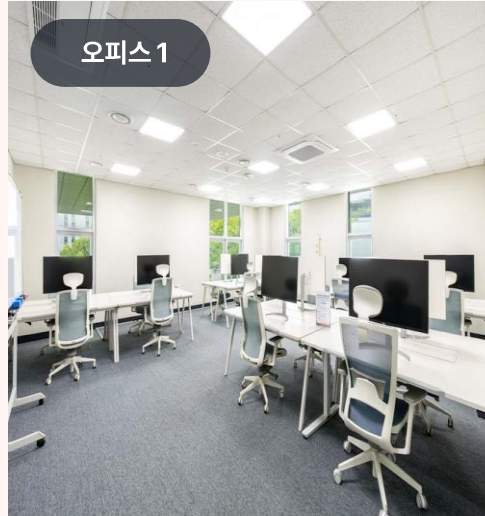
✉ worcation002@ccei.kr

#### 🖥 개방형 오피스 공간

- 오피스 1 (16석)
- 오피스 2 (12석)
- 오피스 3 (10석)

#### 🗣 화상 회의실

- 회의실 1 (8석)
- 회의실 2 (4석)



오피스 1



오피스 2



오피스 3



화상 회의실



라운지

### 3. 아일랜드 워크랩 공간 소개

글로벌형 오피스

## 아일랜드 워크랩 함덕

제주시와 조천읍, 구좌까지 연결되는 제주 동부 위케이션 네트워크의 중심입니다. 제주에서 가장 활기찬 해변 중 하나인 함덕을 배경으로 지역 자원과 연결된 다양한 협업과 교류가 가능한 공간입니다.

🕒 운영시간 : 월~금요일, 09:00~18:00

📍 제주특별자치도 제주시 신북로 481-14

☎ 064-710-1989

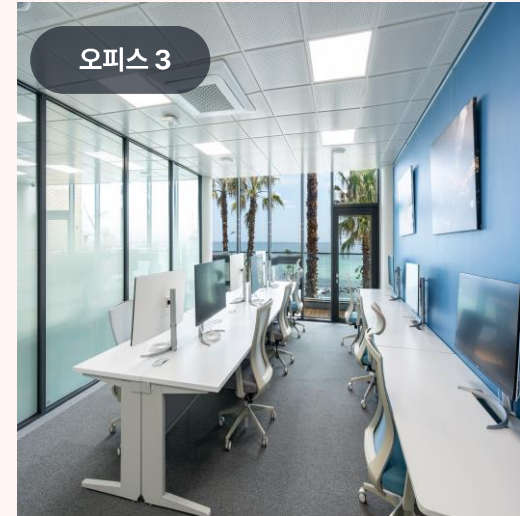
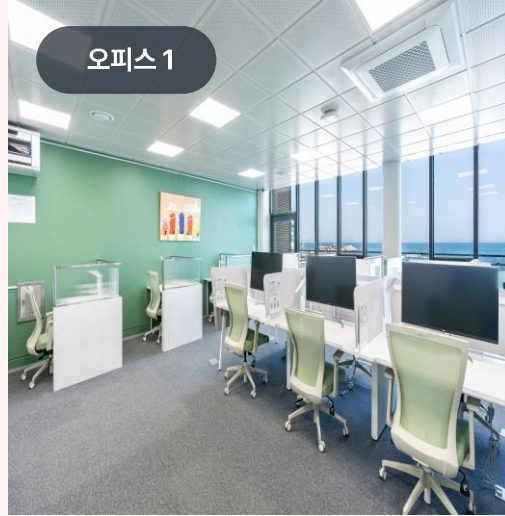
✉ worcation003@ccei.kr

🖥 개방형 오피스 공간

- 오피스 1 (15석)
- 오피스 2 (12석)
- 오피스 3 (10석)

🗣 화상 회의실

- 회의실 1 (12석)
- 회의실 2 (12석)



# 4. 오피스 신청 방법

아일랜드 워크랩 공공형 오피스 이용 신청 절차를 안내합니다

- 1 홈페이지 로그인 ([홈페이지 바로가기](#))
- 2 '공공워케이션' - '워케이션 신청하기' 하단 이용 희망 오피스 선택
- 3 사용 희망 기간 검색, 예약할 시설 및 인원 입력
- 4 참여자 정보 입력 및 근로증빙서류 제출
  - 유형 1. 기업 대표: 사업자등록증
  - 유형 2. 개인 재직자: 재직증명서 또는 4대보험(건강보험) 완납증명서
  - 유형 3. 프리랜서: 용역계약서, 4대보험가입내역서 등
- 5 워케이션 신청 승인 메일 확인 후 방문
- 6 근태 기록 어플(원루프) 설치 및 워케이션 이용 ([설치 링크](#))

### 실제 신청 화면 미리보기

1 로그인

2 워케이션 신청하기

3 공공워케이션 > 워케이션 신청하기 > 아일랜드 워크랩 제주

4 사용희망기간 2026-05-21 ~ 2026-05-21 검색

5 참여자 정보 입력

번호	구분	명칭	면적	사유일	종료일
1	OFFICE 1	신청 시분: 아일랜드 워크랩 사무실	신청 시분: 04-11-25(457평)	2026-04-17	2026-04-20
2	OFFICE 1	신청 시분: 아일랜드 워크랩 사무실	신청 시분: 04-11-25(457평)	2026-04-17	2026-04-20

# 5. 회의실 예약방법

아일랜드 워크랩 미팅룸 이용을 위한 예약 절차를 안내합니다.

1

제주위케이션 홈페이지 - 공공위케이션 - '위케이션 신청하기' 선택

2

미팅룸 이용을 희망하는 오피스 신청 (제주 / 서귀포 / 함덕 중 선택)

3

오피스 신청 후 '회의실 신청하기' - 신청 희망 미팅룸, 일정 선택

4

예약 정보 작성 후 저장

필수 입력 정보: 예약 기업/기관명, 이용 인원, 대관시간, 이용 목적

5

관리자 승인 확인 후 미팅룸 이용

제주위케이션 홈페이지 - 공공위케이션 - '위케이션 신청하기' 선택

미팅룸 이용을 희망하는 오피스 신청 (제주 / 서귀포 / 함덕 중 선택)

오피스 신청 후 '회의실 신청하기' - 신청 희망 미팅룸, 일정 선택

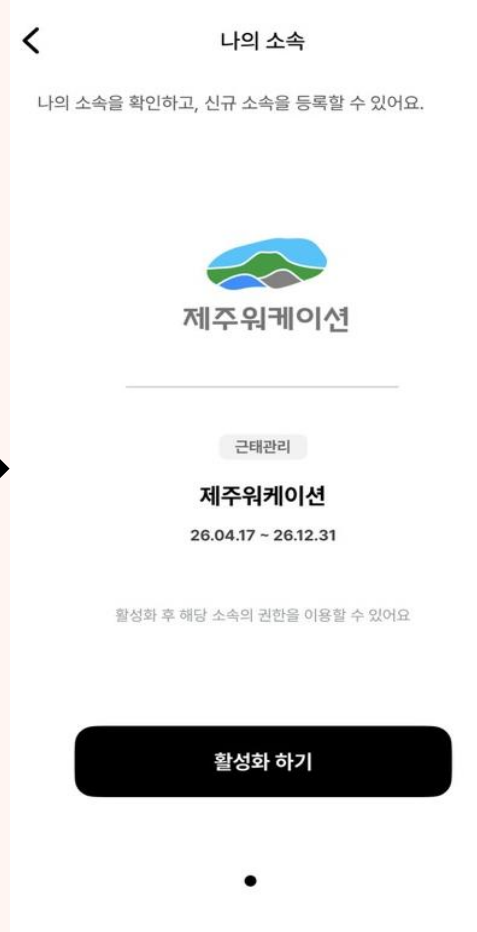
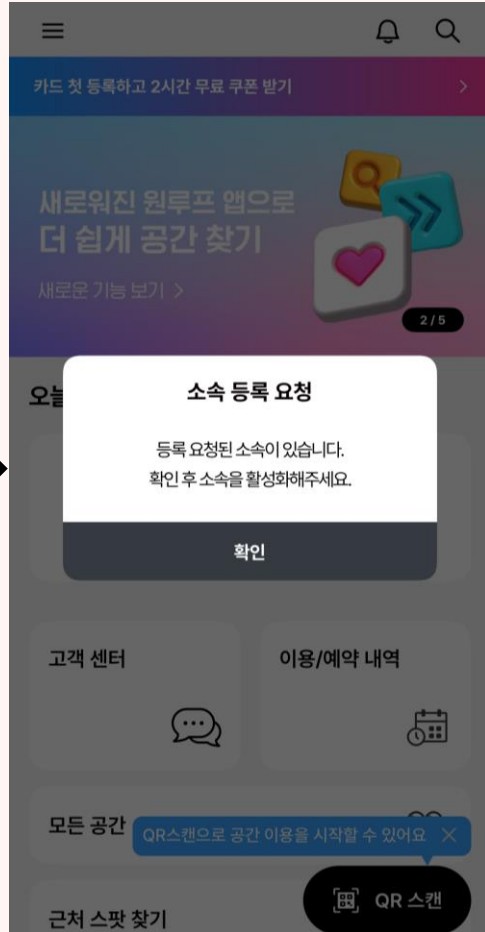
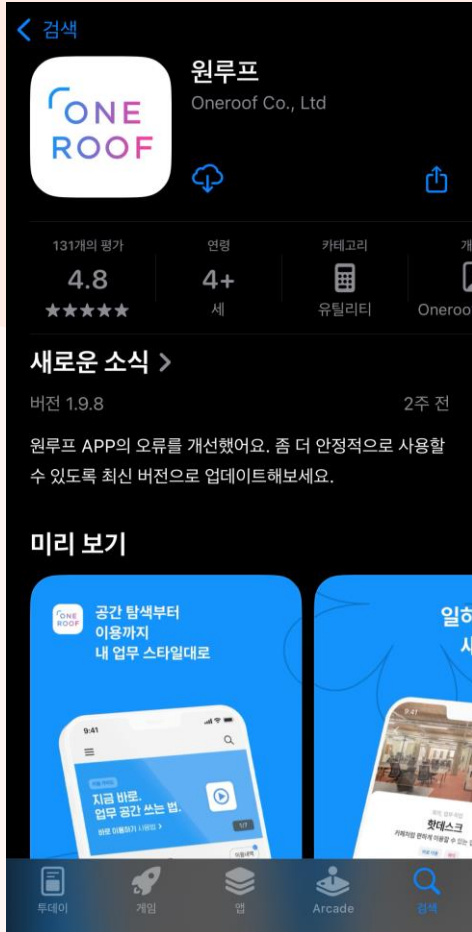
예약 정보 작성 후 저장

필수 입력 정보: 예약 기업/기관명, 이용 인원, 대관시간, 이용 목적

관리자 승인 확인 후 미팅룸 이용

## 6. 오피스 출퇴근 방법(원루프)

아일랜드 워크랩 공공형 오피스 출퇴근 방법을 안내합니다



1 앱스토어에서 '원루프' 어플 설치

2 '원루프' 어플 접속, 소속 등록 요청 확인

3 제주위케이션 소속 확인 및 '활성화 하기' 버튼 클릭

4 출/퇴근 시 오피스 입구에 부착된 QR코드 촬영

## 7. 이용 혜택

### 제주 여행 플랫폼 탐나오 포인트 지급

제주여행 공공 플랫폼



X



제주워케이션

#### Q. 공공기관 인센티브란?

제주 워케이션 방문 기관 대상  
탐나오 인센티브 지원

**1인 5만포인트 지급**

탐나오 플랫폼 내에서 사용



#### 지원 대상 및 조건

대상	공공형 워케이션 오피스 방문 공공기관 ※첫방문 인센티브 신청 불가
조건	2일 총 4시간 이상 근무 인증 시 지급
규모	1인 5만 포인트 지원
사용처	제주 여행 플랫폼 탐나오 폐쇄물 ※2026년 11월 30일까지 소진 필요

#### 신청 방법

- 1 홈페이지 마이워케이션 - 공공워케이션 - '공공기관 인센티브' 클릭
- 2 공공기관 인센티브 화면 우측 하단 '신청' 버튼 클릭
- 3 정보 입력(기업명, 사업자번호 등) 및 워케이션 신청 내역, 2일 총 4시간 이상 근무 이력 캡처본 첨부
- 4 신청 내역 및 승인 여부 마이페이지에서 확인 가능
- 5 담당자 검토 및 승인 후 탐나오 5만 포인트 지급  
(탐나오로 지급되며, '탐나오' 회원가입 필요)



제주워케이션

1

제주인구정책 통합플랫폼 (제주인플랫폼) > 통합검색 > 로그아웃

제주위케이션 소개 공공위케이션 민간위케이션 커뮤니티 제주정보 마이위케이션

마이위케이션

- 공공위케이션
  - 신청내역
  - 첫방문 인센티브
  - 멤버십 인센티브
  - 공공기관 인센티브**
- 민간위케이션
  - 신청/정산
  - 참여이력
  - 참가인증

2

공공기관 인센티브

신청내역 첫방문 인센티브 멤버십 인센티브 **공공기관 인센티브**

공공기관·공기업·지자체 재직자 대상  
1인 5만원 상당 탐나오 포인트 지급

※ 1일 4시간 이상 오피스 근무 시 신청 가능  
※ 원루프 근무기록 캡처본 첨부 후 제출 필수

기관유형	기업명	신청자명	이용기간(시작일-종료일)	등록	상태
					<b>+ 신청</b>

4

공공기관 인센티브

신청내역 첫방문 인센티브 멤버십 인센티브 **공공기관 인센티브**

공공기관·공기업·지자체 재직자 대상  
1인 5만원 상당 탐나오 포인트 지급

※ 1일 4시간 이상 오피스 근무 시 신청 가능  
※ 원루프 근무기록 캡처본 첨부 후 제출 필수

기관유형	기업명	신청자명	이용기간(시작일-종료일)	등록	상태
공공기관	제주도청	김아무개	2026-06-09 ~ 2026-06-12	2026-05-20	신청 <span>수정</span> <span>취소</span>

**+ 신청**

3

공공위케이션 신청서를 작성해 주세요.  
(신청은 필수 입력 사항입니다. 담당자의 정보를 정확하게 입력해 주세요.)

기관/기업 정보

신청 사실: **아일랜드 워크랩 제주**

기관/기업명:

대표자명:

소재지:  주소검색  상세주소입력

기업종:

사업자등록번호:

시작예정일:  종료예정일:

담당자:  연락처:

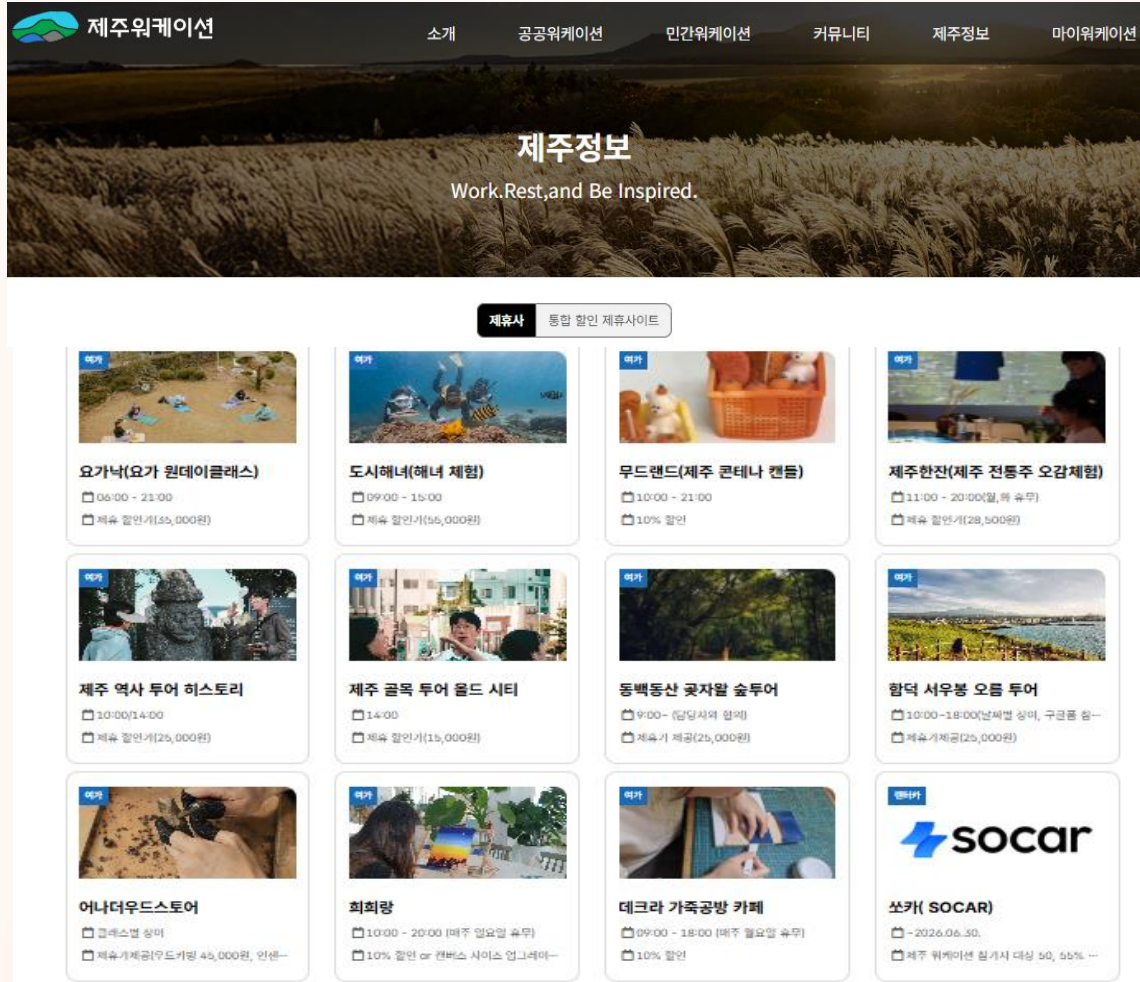
담당자이메일:  신청인원:  명 (\*이전 페이지의 오피스 신청자의 수의 합계)

신청메모:

첨부파일:  선택된 파일 없음

# 7. 이용 혜택

## 나. 제휴사/제휴프로그램 안내



### 🚗 쏘카(렌터카) 특별 할인

제주 워케이션 x 쏘카  
**60% 할인**

쿠폰코드 JW26X7T  
예약조건 대여시간 **24시간 이상**  
유효기간 2026년 6월 30일 24시까지  
해당차종 수입차 제외 전차종

제주 워케이션 x 쏘카  
**50% / 55% 할인**

쿠폰코드 JW26B4M  
예약조건 대여시간 **6시간~24시간 미만**  
유효기간 2026년 6월 30일 24시까지  
해당차종 50% : 전기 및 수입차 제외 전차종  
55% : 수입차 제외 전차종

### 🌿 제주 웰니스 패스 할인

하나의 패스로 제주도 내 요가, 필라테스, 스파, 다도 등 다양한 웰니스 및 피트니스 프로그램을 이용할 수 있는 플랫폼 '오붓' 협업 이용권



🎁 체험프로그램(요가, 투어, 원데이클래스 등), 카페, 음식점 등 다양한 할인 혜택 제공

✅ [제휴 혜택 전체 보기 \(클릭\)](#)